

介護福祉士養成科

訓練生募集のご案内

受講料無料！※1

福島県立テクノアカデミー郡山

訓練期間: 令和5年4月～令和7年3月 (2年間)

求職中の方でこれまで職業能力開発機会に恵まれなかった非正規雇用労働者等の方を対象として、専門的な知識・技能を学び、介護福祉士の資格を取得し、介護福祉業界への正社員就職を目指す、2年間の教育訓練を委託により実施します。

《介護福祉士とは》

介護福祉士は、「社会福祉士及び介護福祉士法」にもとづく国家資格です。介護福祉士は、社会福祉士及び介護福祉士法第2条第2項において『介護福祉士の名称を用いて、専門的知識及び技術をもって、身体上又は精神上の障害があることにより日常生活を営むのに支障がある者につき心身の状況に応じた介護を行い、並びにその者及びその介護者に対して介護に関する指導を行うことを業とする者をいう。』と位置づけられています。

介護福祉士国家資格は、介護を必要とする方々のさまざまな生活行為・生活動作を補い、支える知識と技術を有する介護の専門資格として認知されています。

受講対象者

次のすべての条件を満たす方が対象となります。

- (1) 高等学校を卒業した方、または同等以上の学力を有すると認められる方
- (2) 公共職業安定所に求職申込をしており、公共職業安定所長の受講あっせんを受けられる方
- (3) 国家資格等高い知識及び技能を習得し正社員就職を希望する方
- (4) 当該訓練コースを修了し介護福祉士資格を取得する明確な意思を有する方
- (5) ハローワークにおける職業相談において、ジョブ・カードを活用したキャリアコンサルティングを受け、職業経験の棚卸し及び職業生活設計等の結果、当該訓練の受講が必要と認められる方

※この訓練は、「新規学卒未就職者」、「学卒未就職者であって学校卒業後1年以上経過していない方」は対象となりません。また、訓練実施機関の入校要件により、入校時18歳以上でない方は対象となりません。

定員

16名予定 (県内訓練実施機関合計)

受講料

受講料は無料です。

※1 ただし、テキスト代や保険代等は、訓練生の個人負担となります。

個人負担経費の詳細については、「訓練実施機関一覧」(p.4以降)の《特記事項》をご覧ください。

なお、補講等により追加経費が発生する場合があります。詳細については、各訓練実施機関へご確認ください。

申込期間

令和5年 1月5日(木)～2月24日(金)

裏面に続きます

申込方法

お住まいを管轄するハローワークの職業訓練窓口に応募書類を提出してください。
その際、受講申込書には希望する訓練実施機関名を記載していただきます。
※応募に際しては、職業訓練窓口でジョブ・カードを活用したキャリアコンサルティングを申し込んでください。

応募書類

※福島県内各ハローワーク職業訓練窓口にあります

- (1) 委託訓練受講申込書(介護福祉士養成科用)
- (2) 令和5年度 介護福祉士養成科 志望動機記入用紙
- (3) 高等学校卒業(これに準ずるもの)を証明するもの
 - 最終学歴が高等学校、短大、大学、大学院、専門学校の場合・・・高等学校の卒業証明書(原本)
 - 高等学校卒業程度認定試験の合格者の場合・・・高等学校卒業程度認定試験の合格証明書(原本)

選考日時

令和5年3月6日(月)午前9時30分開始

※なお案内状は送付いたしません。開始10分前までには受付を済ませてください。

(申込状況により選考日時が変更になる場合があります。その場合は電話にてご連絡します。)

※選考日までに志望する訓練実施機関を見学し、本案内の施設見学確認欄(p.6)に実施機関が押印したものを選考日に持参してください。

※ハローワークにおいて、ジョブ・カードを活用したキャリアコンサルティングを受けた方は、当日ジョブ・カードの提示をお願いします。

選考場所

福島県立テクノアカデミー郡山

〒963-8816 郡山市上野山5番地

TEL 024-944-1663

※「選考会場・案内図」(p.8)をご覧ください。
選考時の駐車場は確保してあります。

選考内容

作文、面接 ※選考当日は筆記用具を持参してください。
※作文は、応募書類の志望動機記入とは異なります。
詳細については、お答えできませんので、ご了承ください。

選考結果通知

令和5年3月14日(火)結果通知発送

※文書にて選考結果を通知いたします。選考結果についてのご質問にはお答えできませんので、ご了承ください。

訓練実施機関

「訓練実施機関一覧」(p.4以降)をご覧ください。

入校を志望する訓練実施機関の施設を見学してください。

長い訓練期間になりますので、志望先機関の施設を必ず見学して場所や学校の概要を確認してください。(p.6の施設見学確認欄に実施機関が押印したものを選考日に確認します。)施設見学の詳細は、「訓練実施機関一覧」(p.4以降)を参照してください。複数の機関を見学することも可能です。

- (1) 訓練期間の詳細は、「訓練実施機関一覧」(p. 4以降)の《訓練期間》をご覧ください。
- (2) 国家資格(介護福祉士)の資格を得るためには、各教科の所定の授業時間に出席(単位を取得)することが必要になります。訓練は、養成施設の一般学生と同じクラスで受講することになります。なお、介護福祉士に関わる必須科目以外は訓練実施機関により、カリキュラム内容、時間、行事等は異なります。
- (3) 訓練は、主に月曜から金曜に実施し、土、日、祝日が休講となり、夏期、冬期、春期の長期休暇があります。また、施設外実習等では、土、日、祝日の訓練や、宿泊を伴う訓練、訓練時間の変更等、通常訓練と異なる場合があります。訓練開始時間等は、訓練施設により若干異なります。
- (4) 本訓練においては、休学や留年制度はありません。また、成績不良や欠席が多いなど進級や修了に必要な要件を満たさない場合や、学校の秩序を乱し、学則その他の規則に反するなど、訓練生として不適切な行為を行った場合は退校となることがあります。
- (5) 介護福祉士国家資格取得制度が改正され、平成29年度から令和8年度までの養成施設卒業生については、卒業の翌年度から5年間、暫定的に介護福祉士資格が与えられますが、本訓練においては、暫定的ではなく永続的な資格を取得するため、訓練修了時に、国家試験を受験します。その際の受験料は、訓練生の個人負担となります。
- (6) この訓練は国との協議及び2月に開催される県議会による予算議決のうえ、実施します。

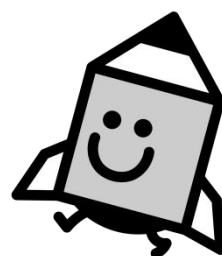
【 介護福祉士国家資格の取得方法変更について 】

平成28年3月31日、社会福祉法等の一部を改正する法律案が可決・成立し、介護福祉士国家資格取得制度が以下のとおり改正されました。

1. 平成29年度から、養成施設卒業生に対し、国家試験の受験資格が与えられます。
2. 平成29年度から令和3年度までの間、養成施設の卒業生は、国家試験受験の有無に関わらず、卒業の翌年度から5年間介護福祉士の資格を有することになります。この5年の間に、国家試験に合格するか、介護の業務に5年間従事するかのいずれかを満たすことにより、引き続き介護福祉士としての資格を有することができます。
3. 令和4年度以降の養成施設卒業生については、国家試験に合格することにより介護福祉士資格を取得することができます。

令和2年6月5日、社会福祉法等の一部を改正する法律案が可決・成立し、介護福祉士国家資格取得制度が以下のとおり改正されました。

1. 令和4年度から令和8年度までの間、養成施設の卒業生は、国家試験受験の有無に関わらず、卒業の翌年度から5年間介護福祉士の資格を有することになります。この5年の間に、国家試験に合格するか、介護の業務に5年間従事するかのいずれかを満たすことにより、引き続き介護福祉士としての資格を有することができます。



訓練実施機関一覧

コースNo. 介福5-1 訓練実施機関名 iキャリア医療福祉専門学校 5-05-07-207-05-0006

《学校の特色》

本校は、平成8年に福島県で初の介護福祉士養成校として開校し、27年をむかえる伝統ある学校です。社会人学生も多く入学し、卒業後は、施設長やグループ長などの要職に就いている人達もいます。介護福祉士は、時代のニーズに応えることができ、仕事をしながらケアマネージャーなどへのキャリアアップができ、魅力がいっぱいです。理解が楽しくなる様に教授しますので、お待ちしております。交通アクセスは便利です。

《実施施設》

所在地：郡山市八山田1-88

TEL：024-939-0039

学校ホームページ <http://haku-i-sin.com>

《訓練期間》

令和5年4月6日（木）～令和7年3月14日（金）の2年間

《教育訓練時間》

午前9：00～午後4：25

※施設外実習においては、交替勤務体験のため夜間の実習訓練が実施される日もあります。

《取得資格》

介護福祉士、専門士、レクリエーション・インストラクター

その他取得可能資格（希望する場合）：福祉住環境コーディネーター、福祉用具専門相談員、福祉スポーツ指導員

PCR抗体管理士R、遺伝子管理士R、Rは学校法人博愛心学院が特許庁より認可

《施設見学会日程》

電話にて随時受付しております。（受付時間：平日午前8：30～午後5：30）お気軽にお問い合わせください。

《特記事項》

個人負担費用（2年分）：概ね152,000円（必須金額です。研修旅行を希望した場合別途金額が必要となります。）

1年次概ね104,000円、2年次概ね48,000円

〈内訳〉テキスト代（2年間）：概ね44,000円 健康診断・保険代：概ね14,000円 資格受験・登録料・手数料：概ね48,000円（上記《取得資格》分、その他取得可能資格（希望する場合）を除く。） 資格試験対策費：概ね20,000円 諸経費等：概ね26,000円（その他取得可能資格の場合は、別途資格受験・登録料が必要となります。） ※学生駐車場有り（有料）



コースNo. 介福5-2 訓練実施機関名 国際医療看護福祉大学校 5-05-07-207-05-0007

《学校の特色》

iMEDICAL介護総合マネジメント学科では、国家資格取得に向けた学びにとどまらず、他学科との合同授業を通して「チーム・ケア」に必要な知識や技術も身につけます。また、介護事務や介護ロボットなどの資格取得も可能です。さらに、グループ校講師によるお菓子作りやシャンプー、ネイル、ハンドマッサージの実習など、介護現場の多様なニーズに対応できる実習も提供しています。本校は、JR郡山駅東口より徒歩3分、近隣にコインパーキングも多く、通学に極めて便利な立地です。

《実施施設》

所在地：郡山市方八町2丁目4番19号

TEL：024-956-0160

学校ホームページ <http://www.i-medical.jp>

《訓練期間》

令和5年4月4日（火）～令和7年3月12日（水）の2年間

《教育訓練時間》

午前9：10～午後4：40

※施設外実習においては、交替勤務体験のため、夜間の実習訓練が実施される日もあります。

《取得資格》

介護福祉士、専門士

その他取得可能資格（希望する場合）：スポーツレクリエーション指導者、介護事務管理士、スマート介護士など

《施設見学会日程》

個別見学会を実施しております。電話にて随時受付しておりますので、お気軽にお問い合わせください。

（受付時間：午前9：30～午後5：00）

《特記事項》

個人負担費用（2年分）：概ね174,000円（必須金額です。介護福祉士以外の資格受験の場合や研修旅行・卒業パーティー等選択制を希望した場合、別途金額が必要となります。）

1年次概ね75,000円、2年次概ね99,000円

〈内訳〉健康診断・保険代：概ね48,000円 資格受験・登録料：概ね31,000円（上記《取得資格》分、その他取得可能資格（希望する場合）を除く。） 国家試験対策費：概ね12,000円 被服費：概ね21,000円 諸経費等：概ね62,000円（その他取得可能資格の場合は、別途資格受験・登録料が必要となります。）



《学校の特色》

本校は介護福祉士の他にも理学療法士等を養成している介護・医療・保育の専門学校です。介護福祉士の活躍の場はとてども広く、時には理学療法士等と協働することも珍しくありません。よって高度な介護技術の修得はもちろんですが、多職種と連携した「チーム・ケア」についても深く学びます。互いの専門性を生かしながら、介護を必要とされる方のQOL (Quality of Life) の向上に努めることができる知識や技術も身につけ、また、社会福祉主事の資格も取得し、幅広く対応できる介護福祉士を養成します。郡山駅前より無料スクールバスを運行しています。



《実施施設》

所在地：郡山市図景2-9-3
TEL：024-936-7777
学校ホームページ <https://www.k-tohto.ac.jp>

《訓練期間》

令和5年4月1日（土）～令和7年3月18日（火）の2年間

《教育訓練時間》

午前9：00～午後5：50（曜日によって異なります。）
※施設外実習においては、交替勤務体験のため、夜間の実習訓練が実施される日もあります。

《取得資格》

介護福祉士、専門士
その他取得可能資格（希望する場合）：社会福祉主事（任用資格）、家庭料理技能検定、福祉住環境コーディネーター

《施設見学会日程》

1月21日（土）・2月11日（祝） 時間はどちらも、午後1：00～午後3：00です。
上記日程以外でも個別に見学することができます。
電話にて随時受付しております。（受付時間：平日午前8：30～午後5：30）お気軽にお問い合わせください。

《特記事項》

個人負担費用（2年分）：概ね170,000円（必須金額です。インフルエンザ予防接種や参考書を希望した場合別途金額が必要となります。）
1年次概ね124,000円、2年次概ね46,000円
〈内訳〉テキスト代（2年分）：概ね68,000円 健康診断・保険代：概ね14,000円 資格受験・登録料：概ね47,000円（上記《取得資格》及び、その他取得可能資格を含む。） 被服費：概ね41,000円（その他取得可能資格の場合は、別途資格受験・登録料が必要となります。） ※学生駐車場有り（空きがある場合に利用可。月額2,000円）

《学校の特色》

本校は、平成29年4月白河市との協定のもと県南地域に初めてできた専門学校です。介護福祉士国家資格の他、介護現場で役立つ各種資格を学びます。キャンパスは白河市の中心市街地市民交流センター「マイタウン白河」の3階にあり、JR白河駅より徒歩5分と通学にも便利な立地です。



《実施施設》

所在地：白河市本町2番地
TEL：0248-21-1294
学校ホームページ <http://shirakawa-kaigo.jp>

《訓練期間》

令和5年4月6日（木）～令和7年3月13日（木）の2年間

《教育訓練時間》

午前8：50～午後4：20（曜日によって異なります。）
※施設外実習時は、事業所の出勤時間に合わせるため概ね午前8：30～午後5：30になります。交替勤務体験のため、夜間実習訓練が実施される日もあります。

《取得資格》

介護福祉士、専門士、レクリエーション・インストラクター、コンピュータサービス技能評価試験

《施設見学会日程》

電話にて随時受付しております。（受付時間：平日午前8：30～午後5：30）お気軽にお問い合わせください。

《特記事項》

個人負担費用（2年分）：概ね166,000円（必須金額です。研修旅行を希望した場合別途金額が必要となります。）
1年次概ね73,000円、2年次概ね93,000円
〈内訳〉テキスト代（2年分）：概ね52,000円 健康診断・保険代：概ね20,000円 資格受験・登録料：概ね59,000円（上記《取得資格》分） 資格試験対策費：概ね12,000円 被服費：概ね23,000円
※学生駐車場有り（白河市の駐車場を無償で利用可）

訓練実施機関地図および施設見学確認欄

※施設見学した訓練実施機関に見学確認欄に確認印をもらい選考日に持参してください。

コースNo. 学校法人博愛心学院
介福5-1 **iキャリア医療福祉専門学校**

《最寄駅》
JR磐越西線 郡山富田駅より 徒歩6分
バス（福島交通）南東北病院停留所より 徒歩4分

施設 見 学 確 認 欄

見学日		訓練機関印	
-----	--	-------	--

コースNo. 学校法人国際総合学園
介福5-2 **国際医療看護福祉大学校**

《最寄駅》
JR東北本線 郡山駅東口より 徒歩3分

施設 見 学 確 認 欄

見学日		訓練機関印	
-----	--	-------	--

コースNo. 学校法人こおりやま東都学園
介福5-3 **郡山健康科学専門学校**

《最寄駅》
JR東北本線 郡山駅より 徒歩約30分
バス（福島交通）香久池一丁目停留所より 徒歩約1分
郡山駅前より無料スクールバス運行あり

施設 見 学 確 認 欄

見学日		訓練機関印	
-----	--	-------	--

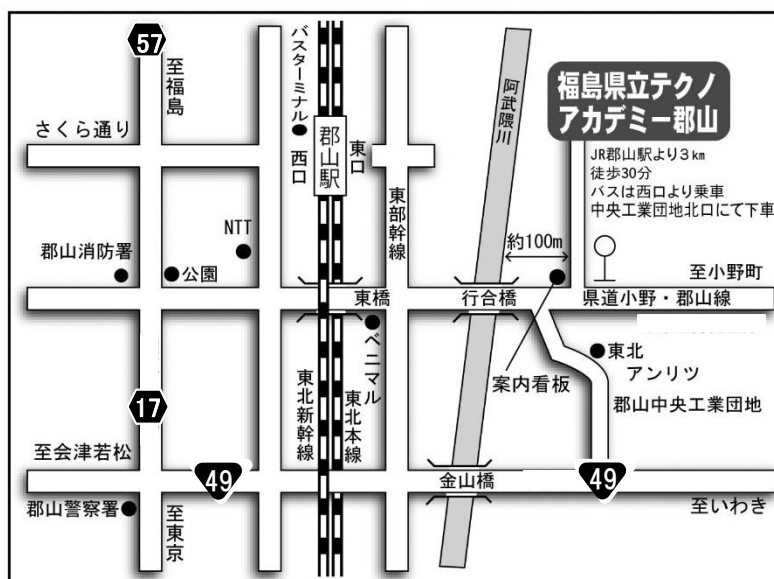
コースNo. 社会福祉法人真徳会
介福5-4 **しらかわ介護福祉専門学校**

《最寄駅》
JR東北本線 白河駅より 徒歩5分

施設 見 学 確 認 欄

見学日		訓練機関印	
-----	--	-------	--

選考会場・案内図



ご質問、お問合わせは

福島県立テクノアカデミー郡山

教務課委託訓練担当（片寄）

〒963-8816 郡山市上野山5番地

TEL 024-944-1663 FAX 024-943-7985

